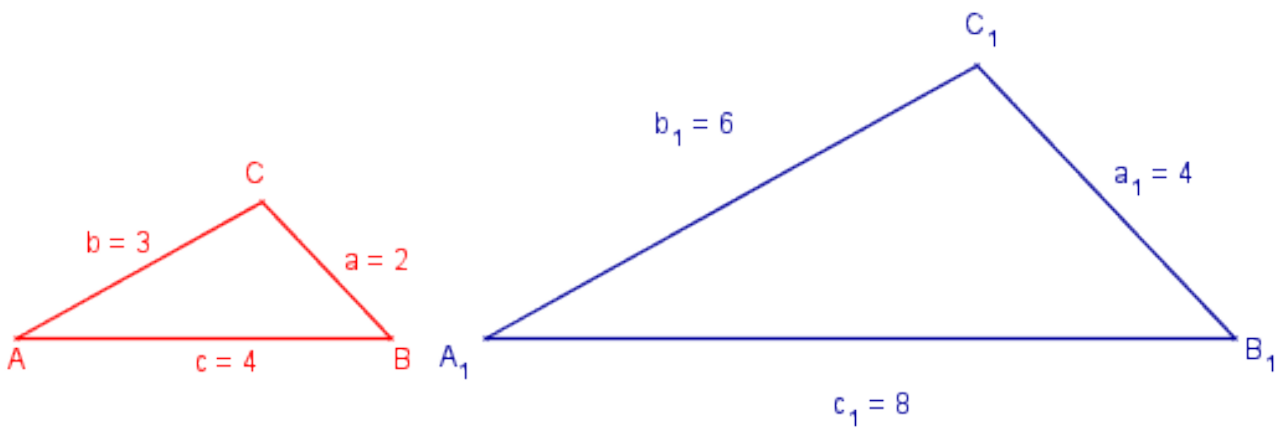
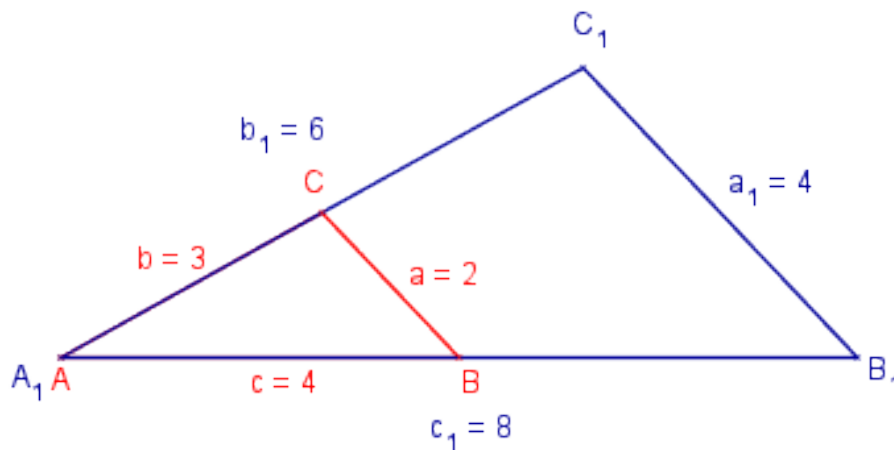


## Der Strahlensatz



Die Winkel der Dreiecke  $ABC$  und  $A_1B_1C_1$  sind gleich groß.

Die beiden **Dreiecke sind ähnlich**.



Es gilt:

---

---

---

---

Die **Abschnitte auf dem einem Strahl** verhalten sich wie die **entsprechenden Abschnitte auf dem anderen Strahl**.

Die **Parallelenabschnitte** verhalten sich wie die **entsprechenden Abschnitte vom Scheitelpunkt weg** („Verhältnis der Dreiecksseiten“).