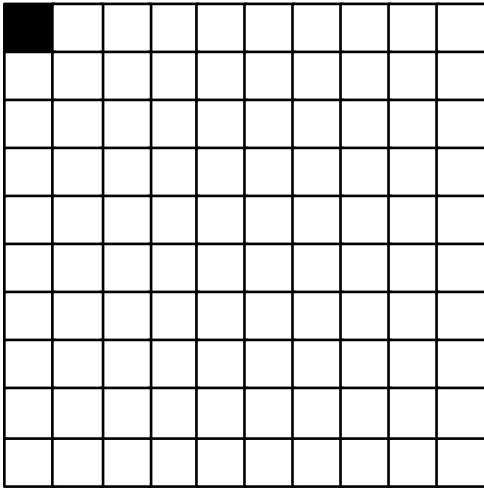


# Dezimalbrüche - Dezimalzahlen



$$\frac{1}{10} =$$

spricht: Null Komma Eins



$$\frac{1}{100} =$$

spricht: Null Komma Null Eins

$$\frac{1}{1000} =$$

$$\frac{1}{10000} =$$

Wir erweitern unsere Stellenwerttafel:

Ganze						Dezimalen				
...	T	H	Z	E	,	z	h	t	zt	...
...	Tausender	Hunderter	Zehner	Einer	Komma	Zehntel	Hundertstel	Tausendstel	Zehntausendstel	...

Eine Zahl mit Dezimalen heißt Dezimalzahl.

$$\frac{2}{10} =$$

$$\frac{13}{100} =$$

$$\frac{18}{10} =$$

$$\frac{7}{10} =$$

$$\frac{25}{1000} =$$

$$\frac{347}{100} =$$

$$\frac{5}{100} =$$

$$\frac{634}{1000} =$$

$$\frac{5123}{1000} =$$

$$\frac{9}{1000} =$$

$$\frac{73}{100} =$$

$$\frac{145}{10} =$$

	...	T	H	Z	E	,	z	h	t	zt	...	Dezimalzahl
3E 7h												
4H 6z 2t												
7Z 8h												
1T 8H 9z												
6E 8t 2zt												
2z 5h 7zt												

### Dezimalzahlen in Stellenwertschreibweise

0,06 = .....      0,004 = .....      8,4 = .....  
 3,12 = .....      10,07 = .....      0,359 = .....  
 0,074 = .....      105,09 = .....      74,205 = .....

### Schreib als Dezimalzahl

7z 5h = .....      3z 4t = .....      5E 6z = .....  
 2h 5t = .....      4E 3t = .....      5Z 2z 8t = .....  
 9t 2zt = .....      4Z 8h 2t = .....      5H 2E 9h = .....

### Brüche und Dezimalzahlen

Forme die Brüche in Dezimalbrüche um und schreib sie dann als Dezimalzahl!

$$\frac{1}{2} = \frac{\quad}{\quad} = \quad$$

$$\frac{3}{5} = \frac{\quad}{\quad} = \quad$$

$$\frac{7}{8} = \frac{\quad}{\quad} = \quad$$

$$\frac{1}{4} = \frac{\quad}{\quad} = \quad$$

$$\frac{4}{5} = \frac{\quad}{\quad} = \quad$$

$$\frac{1}{20} = \frac{\quad}{\quad} = \quad$$

$$\frac{3}{4} = \frac{\quad}{\quad} = \quad$$

$$\frac{1}{8} = \frac{\quad}{\quad} = \quad$$

$$\frac{1}{25} = \frac{\quad}{\quad} = \quad$$

$$\frac{1}{5} = \frac{\quad}{\quad} = \quad$$

$$\frac{3}{8} = \frac{\quad}{\quad} = \quad$$

$$\frac{1}{50} = \frac{\quad}{\quad} = \quad$$

$$\frac{2}{5} = \frac{\quad}{\quad} = \quad$$

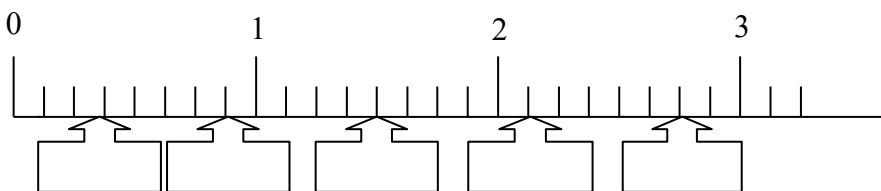
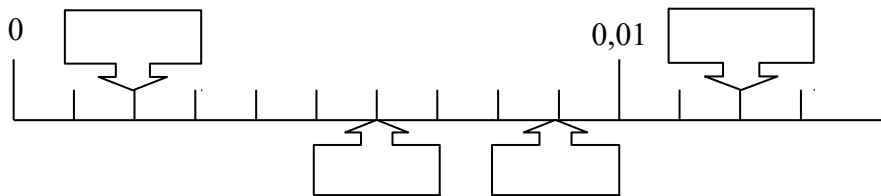
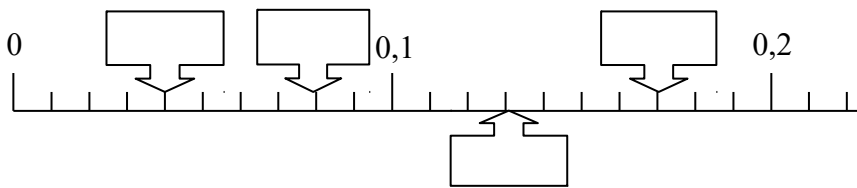
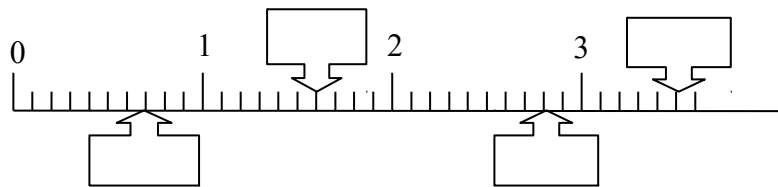
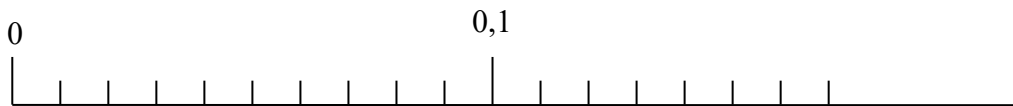
$$\frac{5}{8} = \frac{\quad}{\quad} = \quad$$

$$2\frac{1}{2} = 2\frac{\quad}{\quad} = \quad$$

## Darstellung von Brüchen und Dezimalzahlen auf dem Zahlenstrahl

Zeichne folgende Zahlen auf dem passenden Zahlenstrahl ein:

0,3    0,07    0,15    1,2    0,002    0,04    0,008    0,016    0,17    0,12    1,5



Welche Zahl liegt genau in der Mitte von

0,5 und 0,7 →

1,2 und 1,3 →

0,08 und 0,09 →

0,01 und 0,012 →

9,76 und 9,8 →

0,35 und 0,352 →

## Vergleichen und Ordnen

Setze ein! < oder >?

0,3	0,5	0,87	0,866	0,93	0,934
0,62	0,602	0,5	0,051	1,09	1,1
7,23	7,32	1,03	1,29	0,025	0,0247

Setze ein! <, > oder =?

$\frac{2}{5}$	0,5	2,7	2,700	0,8	$\frac{4}{5}$
$\frac{1}{2}$	0,5	$\frac{3}{8}$	0,6	$\frac{7}{10}$	0,07
0,75	$\frac{4}{3}$	$\frac{5}{8}$	5,8	$\frac{6}{5}$	1,2
$\frac{2}{10}$	0,19	$\frac{1}{4}$	0,25	$\frac{57}{100}$	0,057

Ordne aufsteigend!

0,7    0,701    0,71    0,071    0,695    0,07

---

## Runden von Dezimalzahlen

Runde auf z!

3,15 ≈.....	0,368 ≈.....	2,55 ≈.....
8,985 ≈.....	0,719 ≈.....	0,061 ≈.....
0,073 ≈.....	0,52 ≈.....	12,84 ≈.....

Runde auf h!

0,508 ≈.....	3,254 ≈.....	7,808 ≈.....
0,495 ≈.....	0,622 ≈.....	0,096 ≈.....
61,507 ≈.....	5,8009 ≈.....	4,297 ≈.....