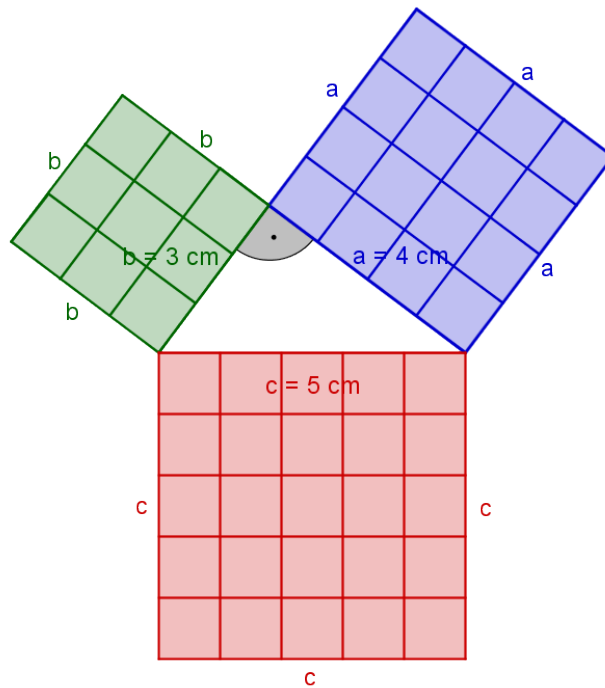


Der pythagoreische Lehrsatz

Pythagoras um 500 v. Chr.



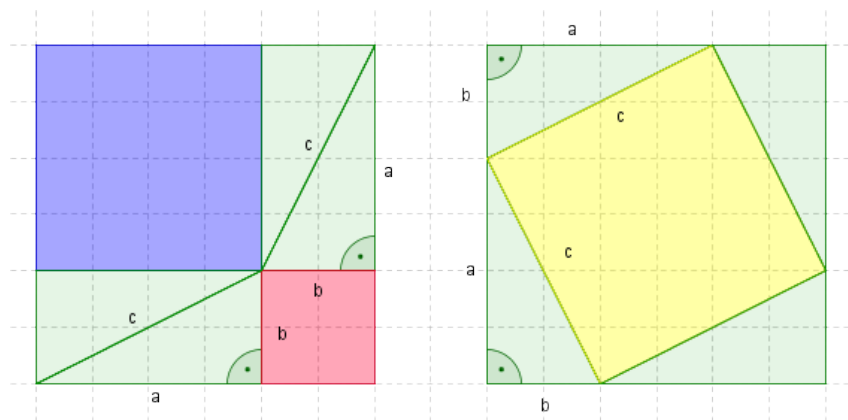
a,b.....Katheten
c.....Hypotenuse

Formuliere die Gesetzmäßigkeit in Worten!

Die Summe der Flächeninhalte der beiden Kathetenquadrate ist gleich dem Flächeninhalt des Hypotenusenquadrats.

Gib eine Formel an, die diesen Sachverhalt beschreibt:

$$a^2 + b^2 = c^2$$



$$a^2 + b^2 + 4 \cdot \frac{a \cdot b}{2} = c^2 + 4 \cdot \frac{a \cdot b}{2}$$
$$a^2 + b^2 = c^2$$